



**OSIEDLE  
KRAJOBRAZOWE**

ETAP IV

**DEWELOPER / SPRZEDAŻ:**

BOGUMIŁ ŁĄCZYŃSKI  
UL. ROMAŃSKA 150-162  
62-800 KALISZ  
+48 698 790 162

**GENERALNY WYKONAWCA:**

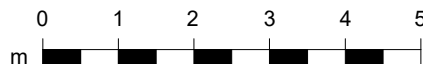
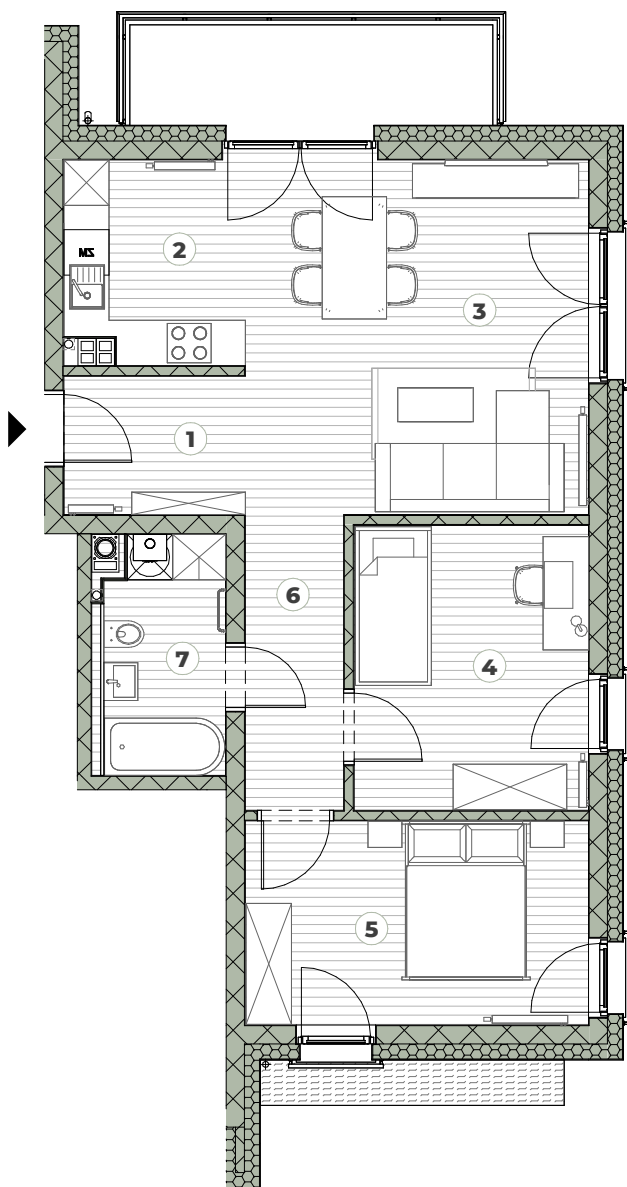
Przedsiębiorstwo Budowlane WALCZAK  
UL. OBOZOWA 58, KALISZ

**KOORDYNATOR SPRZEDAŻY:**

JOANNA WALCZAK  
+48 502 586 245

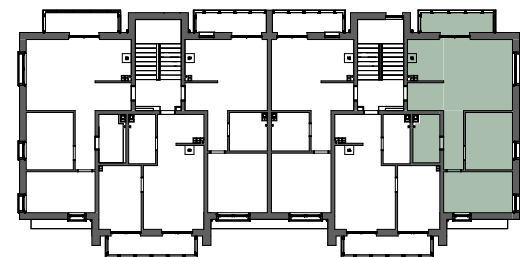
1. Aranżacja lokalu mieszkalnego przedstawiona na karcie katalogowej pochodzi z dokumentacji projektowej i ma charakter poglądowy. Ze względu na specyfikę prac budowlanych, w ich trakcie mogą wystąpić niewielkie różnice w stosunku do stanu projektowanego.
2. Wymiary obliczane są w świetle pionowych przegród w stanie wykończonym (przyjęto średnią grubość tynkowania 1cm), bez uwzględnienia progów, listew przypodłogowych oraz innych elementów charakterystycznych dla etapu wykończenia wnętrz.
3. Powierzchnie wliczane są zgodnie z wymiarami w świetle wykończonych przegród, zgodnie z treścią Polskiej Normy PN ISO 9836:1997.
4. Informacje na karcie nie stanowią oferty handlowej w rozumieniu art. 66 kodeksu cywilnego.

**PROJEKTANT:**



**BUDYNEK**

**G**



SEGMENT A

SEGMENT B



SEGMENT	PIĘTRO	MIESZKANIE
<b>B</b>	<b>1</b>	<b>G/B1/1</b>

1	KORYTARZ	4,39 m <sup>2</sup>
2	KUCHNIA	6,26 m <sup>2</sup>
3	SALON	21,29 m <sup>2</sup>
4	POKÓJ	11,69 m <sup>2</sup>
5	SYPIALNIA	12,26 m <sup>2</sup>
6	KORYTARZ	5,08 m <sup>2</sup>
7	ŁAZIENKA	5,31 m <sup>2</sup>
8	BALKON	6,38 m <sup>2</sup>

POWIERZCHNIA UŻYTKOWA

**66,28 m<sup>2</sup>**

STAN NA DZIEŃ: 2023-02-01